



Edifici Torre Plantes 10 i 12 Habitatges Tipus E'  
Planta n° ...



Passeig de Marina - Carrer de Cabriels - Carrer de Jaume Vicens Vives  
MATARÓ

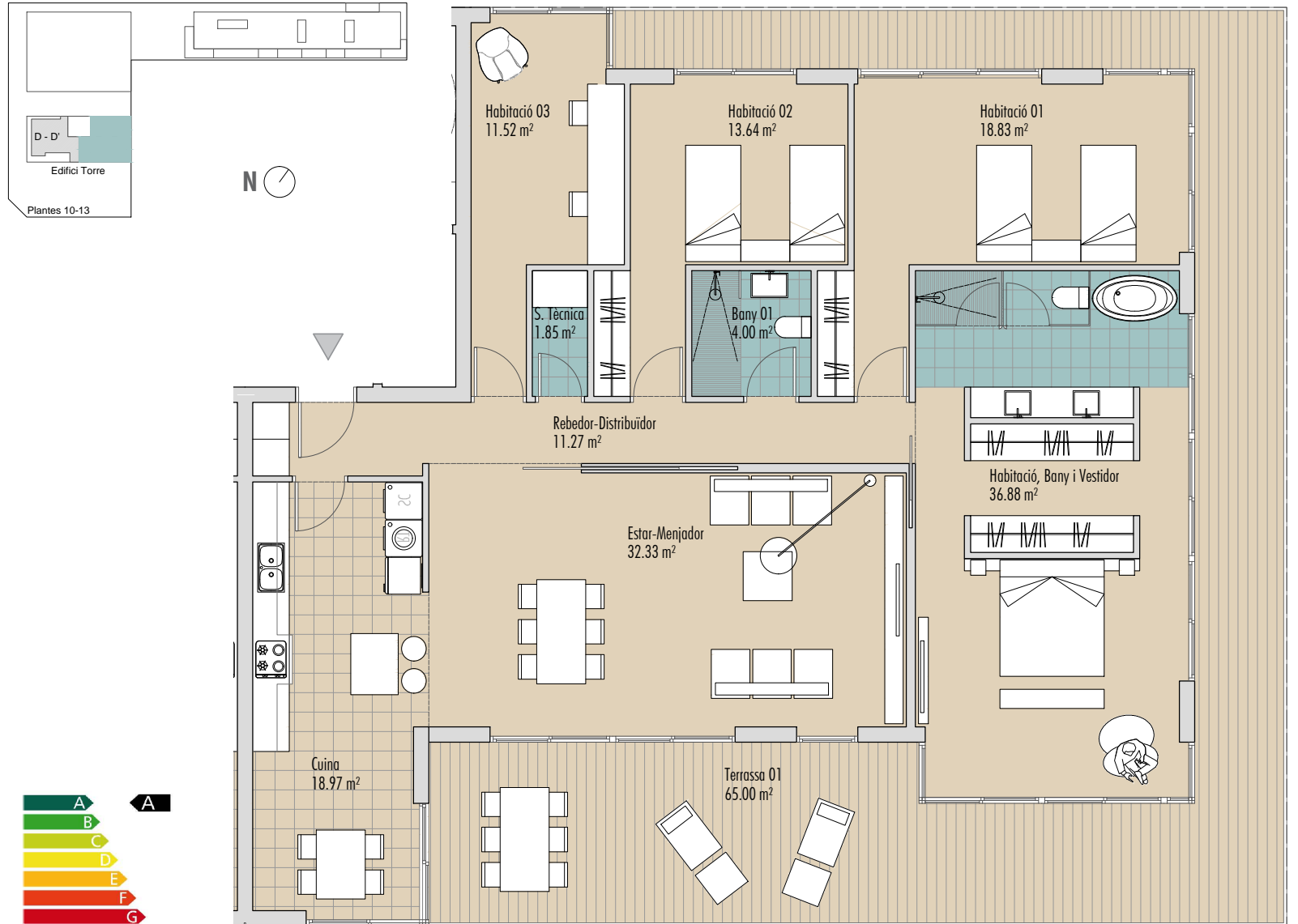
Superfícies aproximades:

Superfície Construïda:	168.16 m <sup>2</sup>
Superfície Útil:	149.29 m <sup>2</sup>
Superfície Terrassa:	65.00 m <sup>2</sup>

**PROCERCASA**

**ABAA**

ALONSO BALAGUER  
ARQUITECTES ASSOCIATS



La informació continguda en aquest document, tant en la seva part gràfica com en les dades numèriques tenen caràcter orientatiu, sense perjudici de futures modificacions que puguin sorgir, i/o de les variacions de major exactitud que pugui contenir la documentació tècnica de l'edifici. Tot el mobiliari que apareix en aquest pla, incloent la cuina, s'ha disposat a efectes merament orientatius i decoratius.

